

Ensihoitolääkäri- ja lääkärihelikopterin kohtaamien potilaiden lyhyt- ja pitkäaikaisennuste

Johannes Björkman^{1,2}, Päivi Laukkanen-Nevala¹, Anna Olkinuora¹, Ilkka Pulkkinen³, Jouni Nurmi^{1,4}

¹FinnHEMS tutkimus- ja kehitysyksikkö, FinnHEMS Oy, ²Helsingin yliopisto, ³Päivystys- ja Ensihoito, LSHP, ⁴HUS Akuutti, HUS

TUTKIMUKSEN TARKOITUS. Tutkimustietoa ensihoidon kohtaamien kriittisesti sairaiden potilaiden ennusteesta on niukasti. Aikaisemmat tutkimukset ovat painottuneet lähinnä lyhytaikaiseen selviytymiseen.^{1,2} Tässä tutkimuksessa selvitetiin HEMS:n (Helicopter Emergency Medical Services) hoitamien potilaiden lyhyt- ja pitkäaikaisennuste.

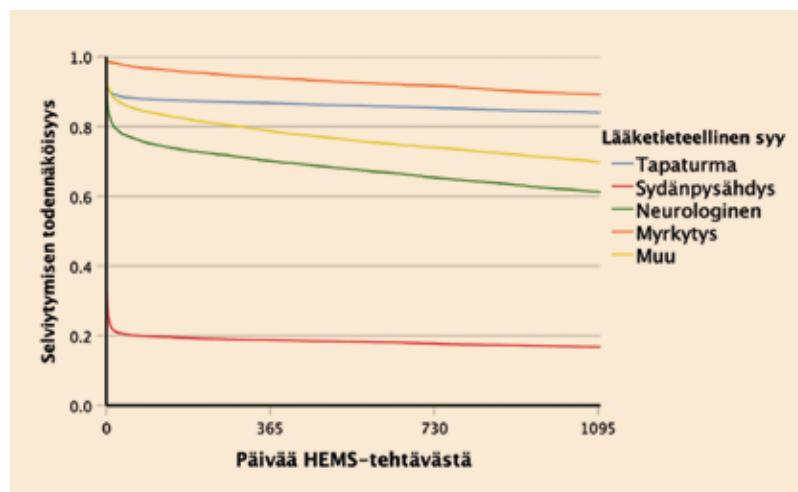
AINEISTO JA MENETELMÄT. Rekisteritutkimukseemme kerättiin Suomen kaikki HEMS-tehtävät ajalta 1.1.2012–10.11.2019 FinnHEMS-tietokannasta. Tehtävätiedot tietokantaan tallennetaan kansainvälisen formaatin mukaan, ylittäen suositellut tasot.³ Kuolleisuustieto saatiin digi- ja väestötietovirastosta.

TULOKSET. Tutkimusaikana HEMS osallistui 36 715 potilaan hoitoon. Kuolleisuustietoa saatiin 34 370 (93 %) potilaasta. Potilaiden mediaanikä oli 57,7 (IQR 33,7/72,2) vuotta, ja 23 161 (63 %) heistä oli miehiä. Kokonaiskuolleisuus vuorokauden aikana oli 20 %, kuukauden kohdalla 27 % ja vuoden aikana 32 %. Eri potilasryhmien selviytyminen on esitetty kuvassa 1.

JOHTOPÄÄTÖKSET. HEMS-potilaiden kuolleisuus on suuri ja riippuvainen myös tehtävän lääketieteellisestä syystä. Kaikissa potilasryhmissä kuolleisuus oli suurin ensimmäisen vuorokauden aikana johtuen jo ensihoidossa tapahtuneesta kuolemasta tai hoidon intensiteetin vähentämisestä sairaalassa. Pitkällä aikavälillä kuolleisuus väheni, mutta oli kuitenkin selkeästi koholla valtaväestöön nähden. ■

Viitteet

1. Chen, X. et al. Speed is not everything. *J Trauma Acute Care* 84, 549–557 (2018).
2. Mills, E. H. A. et al. Prehospital time and mortality in patients requiring a highest priority emergency medical response: a Danish registry-based cohort study. *Bmj Open* 9, e023049 (2019).
3. Krüger, A. J. et al. A consensus-based template for documenting and reporting in physician-staffed pre-hospital services. *Scand J Trauma Resusc Emerg Medicine* 19, 71 (2011).



Kuva 1. Kaplan-Meier-mortaliteettikuvaa ensihoitolääkäri- ja lääkärihelikopterin hoitamien potilaiden selviytymisestä eri potilasryhmissä (n = 36 715).